



Har ni drabbats av verktygsstöld? Då är in inte ensamma!

Enligt BRÅ så anmäldes över 5000 verktygsinbrott 2017 med ett värde på över 2 miljarder, bara i Sverige!

Problemen med verktygs- och materialstölder är en ansenlig del av projektkostnaderna.

Kostnaden för de vanligaste inbrotten ligger mellan 75-150.000 SEK, dessa delas av försäkringsbolag, byggare och beställare. Försäkringsbolagen börjar normalt med en självrisk på 2 basbelopp (ca 90.000 SEK).

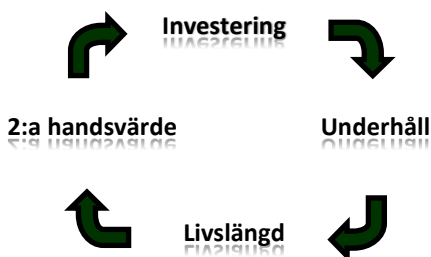
Som med alla typer av inbrott gäller skalskydd—larm—insatstid för att stoppa stölderna effektivast.

Försäkringsbolagen, Säkerhetsbolagen, Larmbolagen och leverantörerna av passagesystem/ID06 är med.

Nu är också vi med, i samarbete med försäkringsbolag har vi tagit fram en container som klarar Grade II enligt inbrottsstandard EN 1143-1 (Strongroom/Värdeförvaringsrum)

Grade II är den nivå som bäst är anpassad till försäkringsbolagens värdebeloppsgränser.

För att stoppa stöldvägarna och den negativa utvecklingen måste vi arbeta tillsammans, hitta den bästa lösning där just er container ska placeras.



Förutom skalskyddet följer mervärden såsom:

- Bra 2:a handsvärde
- Lång livslängd
- Låg underhållskostnad
- Investering motverkar självrisker
- Kan erhållas som byggnadsverk.

Vi kan hjälpa er med:

- Kontakta ert försäkringsbolag
- Bygga er lösning på förrådsutförande
- Partner för passagesystem, larm och säkerhetsbolag.
- Lösa logistik som uppställning, frakter och underhåll.

R&B

Right & Bright AB

MICHAELANDERSSON

Stora Berggatan 15A
545 33 Töreboda

Telefon: +46 730 57 73 00

E-post: michael@rightandbright.se



Äntligen finns det en container/förråd för att förhindra inbrott.

En mindre modell STS 2.4 för verktyg och en större modell STS 7.0 för både verktyg och material. Dessa kan fungera som säkerhetsförråd för samtliga aktörer på t ex en byggarbetsplats.

Som standard är produkten utrustad enligt följande:

- **Utvändig målning** - Jotun STD grå 38
(närmaste NCS S-4005 G20Y)
Korrosivitetsklass C4 medel 180 my (mod.)
7-15 år (enligt ISO 12944-2018)
- **Dubbla säkerhetsdörrar** - inkl brytskydd
Totalt 5 lås, förberett för passagesystem & larm
Kulör NCS S4500-N
KABA säkerhetscylindrar (lika låsning) + 5 nycklar
Återfjädrande trycke och ovalcylinderskydd
- **El** - Eluttag och intag för anslutning 16A
- **Interiör** - Invändiga väggar och tak av plywood
Golv av 5mm tårplåt (Inkl lucka för förankring)
- **Avtagbara lyftöglor**

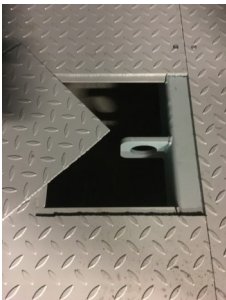


STS 2.4 - yttermått (b x l x h), 2,4x2,4x2,34m.

STS 2.4 har dubbla säkerhetsdörrar med storlek 9x21M. Anläggningen är utformad för att användas som verktygscontainer för mindre projekt eller de som vill skräddarsy sin egna förrådscontainer ute på byggarbetsplats eller anläggningsprojekt. Då anläggningen kan användas för permanent uppställning kan det även vara intressant för företag som behöver tillfälligt eller extra förråd till normal verksamhet.

STS 7.0 - yttermått (b x l x h), 2,4x7,0x2,34m.

STS 7.0 har dubbla säkerhetsdörrar med storlek 12x21M. Denna modell som är 7m lång är anpassad för att kunna förvara dyrbart material ute på arbetsplatser, t ex koparrör. Den är också lämplig i projekt där UE kan samordna sina dyra verktyg till en container. Med passagesystem /ID06 håller bygget reda på in-och utpasseringar. I övrigt kan STS 7.0 användas lika STS 2.4.



REPORT

Issued by an Accredited Testing Laboratory

Contact person RISE
Peter Blomgren
Safety
+46 10 516 54 25
peter.blomgren@ri.se

Date
2018-11-26

Reference
8P07474

Page
1 (3)

Right & Bright AB
Stora Bergsgatan 15A
545 33 Töreboda

Tests of a strongroom according to EN 1143-1:2012

(1 appendix)

The accredited test method

EN 1143-1:2012

Product

Strong room with door.

Product designation

Safe storage.

Client

Right & Bright AB

Classification

Based on test results and assessment of improvement to the construction of the tested strong room and the classification criteria in test method EN 1143-1:2012, the resistance grade classification of the strongroom is as follow:

Classification:

EN 1143-1:2012 – Grade II

1. Purpose of the tests

The purpose of the tests was to determine and classify the test specimen into a resistance grade according to EN 1143-1:2012.

2. Test specimen

One strongroom with door dimensions 2400 x 2400 x 2344 mm (length x wide x height) was manufactured and delivered to RISE by the manufacturer Töreboda Svets AB, see drawings in appendix 1.

RISE Research Institutes of Sweden AB

Postal address: Box 857, SE-501 15 BORÅS, Sweden
Office location: Brinellgatan 4, SE-504 62 BORÅS, Sweden
Phone / Fax / E-mail: +46 10 516 5000, +46 33 1355 02, info@rise.se

This report may not be reproduced other than in full, except with the prior written approval of the issuing laboratory.

Stöldsäkerheten

Anläggningen har provats mot inbrottsstandard EN 1143-1 Grade II med gott resultat, vi har valt att inte certifiera den då det i standarden krävs ett "kassaskåpslås" som ej är anpassat efter ändamålet. (Möjlighet finns.)

Inbrottstestet omfattade både attack med skärande som roterande verktyg, vilket har blivit vanligt och som tyvärr dagens förrådscontainer är sårbara emot. Som extra svårighet har vi lagt till dubbla säkerheter mot lyft av anläggning, löstagbara lyftöron och möjlighet att förankra modulen i t ex körplåt eller befintligt fundament.

Grade II är den nivå som är mest lämpad för ändamålet, produkten klarar ett omfattande inbrottsförsök och blir ändå inte för tung i sitt utförande eller för kostsam investering. (STS 2.4 har betalat sig vid ett uteblivet inbrott!)

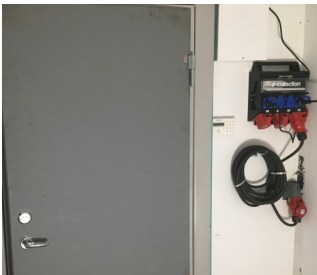


Produktinformation STS 2.4

Vi har också ett antal optioner för att kunna anpassa produkten efter ert behov!

Vi har ett antal förvalda optioner (kontakta oss om det finns ytterligare kundspecifika önskemål):

- Belysning invändigt
- Elcentral
- Isolerade, då med 45mm mineralull.
- Uppvärmning genom flyttbart värmeaggregat
- Högre korrosionsklass på utvändig målning
- Specialkulör på utvändig målning
- Invändig målning
- Passagesystem
- Passagesystem ID06 (Vi har god kontakt med samtliga leverantörer)
- Larmlösningar
- Ramp
- Hyllsystem
- Körplåt



En extra option där vi idag inte ser någon annan container-tillverkare med samma möjlighet är:

Container med CE märkt stål, prestandadeklaration (Enl SS EN 1090-2) som krävs enligt BBR vid uppställning med bygglov.

(Permanent uppställning.)

Kontakta oss för mer information!

R&B

Right & Bright AB

MICHAELANDERSSON

Stora Berggatan 15A
545 33 Töreboda

Telefon: +46 730 57 73 00

E-post: michael@rightandbright.se